

料金後納

ゆうメール

2024年 春発行

太田製作所の

罨カタログ



※有効期限が過ぎたものは価格や仕様が変更になっている場合があります。
合同会社太田製作所 〒843-0303 佐賀県嬉野市嬉野町吉田丙2764-1

カタログ有効期限
2024.8月末まで
Vol. 7.1

はじめに

いつも弊社商品をお求め頂きありがとうございます。

ご存じの通り、只今世界的な燃料価格高騰・円安・物価高に伴い家庭や生産活動に大きな影響が及んでおり、先への不安を抱えておられる方も多いかと存じます。

弊社におきましても昨年より仕入れ値の高騰で一部商品の値上げをせざるを得ない状況となっており、前回のカタログとは価格が変わった商品もあります。

その他商品に関しましても価格を維持したいところではありますが変更があった際はホームページやSNSでのお知らせをいたします。

恐れ入りますが、ご心配な方々は今季お早めのご注文をお願いいたします。

弊社では信頼ある罟専門店を目指し、自社捕獲にもより一層力を入れております。新たなメンバーを迎え製造から捕獲までお客様に安心して使っていただける罟の生産を目指します。私どもより経験の長いお客様も多数おられるかと存じます。弊社サービス・商品に関して気になることがございましたら、小さなことでも構いませんのでお気軽にご連絡いただけますと幸いです。

今後も皆様と共により良い商品づくりをおこなって参りたいと思っております。

さらに、私たちは集約した知識・技術を新たに狩猟をスタートする方、農作物被害を止めたい方のお役に立てるよう情報発信にも力を入れるべく、動画配信だけでなく各種SNS発信も行なっております。よろしければ、そちらの登録もよろしくをお願いいたします。

また、今回のカタログもより役立つ情報を詰め込んでおりますので、じっくりご覧いただけますと大変光栄です。今後も弊社サービスをご愛顧賜りますようお願い申し上げます。

現在YouTubeチャンネル登録者40000人!最新情報やお得情報は公式LINE・インスタグラムで! QRコードを読み取るだけでOKです。

初めて罟を使われる方へ

この度は弊社の商品・カタログをお求め頂きありがとうございます。

このカタログ兼取扱説明書には基本的な使い方などを記載しておりますが、罟の設置・捕獲・止め刺しは野生動物を相手にしますので非常に危険です。

初めて罟をかける方は

- ①カタログ・取扱説明書を何度も見る。
 - ②近所の猟師の方に教えてもらう(地域のルールなども指導してもらう。)
 - ③まずは畑など平地で何度か練習する。
- 上記を行ってから、設置をお願いいたします。

捕獲も大切ですが怪我をしては本末転倒です。安全第一で最後までサポートできるよう弊社も努めてまいりますのでよろしくお願いいたします。

「人生に仕掛けを。」

合同会社太田製作所
代表 太田政信

もくじ

ネット式囲い罠	P3-4
箱罠	P5-6
電気止め刺し機	P7-8
アライグマ専用捕獲機(アラホール)	P9-10
「絶対捕獲する」対策ガイド	P11-12
くくり罠セット一覧・オトク商品	P13-14
Wジャンプくくり罠	P15-18
ドロップくくり罠・3代目くくり罠	P19-20
ねじりバネ	P21-22
押しバネ	P23-24
各種交換パーツ・関連用具	P25-26
いのしかポイント活用法	P27-29
太田製作所 製品価格一覧表	P30
お知らせ	P31-32
会社概要(ご注文・お支払い・送料)	P33-34
FAX注文用紙	裏表紙

補助金申請用の書類作成も承っております。

各種書類(見積書・納品書・請求書・領収証等)発行はご注文時にご依頼いただきますと商品と同梱でお送りさせていただきます。※領収書発行に関しましてはP32をご確認ください。

ご購入前に確認のおねがい

猟具を使用するにあたって自治体等の許可(私有地での農作物被害で使用を認められている等)がない場合は「狩猟免許(わな猟免許)」が必要となります。また、罠によっては指定の期間外や地域によってはご使用いただけないものもございますので各自規定に沿ったものか事前にご確認ください。詳しくはお住まいの自治体や森林事務所などにお問合せください。

扉がないから時間差でも **同時大量捕獲!**



さらに強固に進化した

NEW

ネット式囲い罠

直径 約 6m
円周 約 18m
高さ 約 1.5m



写真は開発中のものです
成獣 3、幼獣 3 頭同時捕獲



写真は開発中のものです
成獣 3、幼獣 6 頭同時捕獲

捕獲動画はこちら



スマホのカメラモードで
コードを読み取ってください

ネットは強力な防獣ネットで作成しておりますが
旧仕様では獲物の状況によりネットが破かれることがありました

獲物が100kg超え
捕獲後時間が経過した等



そこで!

①イノシシ突進部位のネット(エプロン)を3重にしました ②補修用のネットを5m 付属します

エプロンを3重に
かさね頑丈になりました



不測の事態に備え
補修用ネット付属します

内容品 ・ 囲い罠本体(ネット) ・ 補修用ネット 5m ・ 杭ロケット 10 個 ・ 内側杭 5 本 ・ 円引きロープ ・ 取扱説明書
 <お客様にご用意頂く材料> ・ 単管パイプ2.5m(φ48.6mm) 10本 ・ 単管固定クランプ(直交) 10個

設置に必要な道具

- ・ ハツリ機単管アダプターまたは、単管打ち込みハンマー
 - ・ インパクトラチェットレンチ
 - ・ 発電機 ・ 延長コード ・ 水平器 ・ 脚立
 - ・ スプレー(2色) ・ ハンマー1個
 - ・ 補助杭1.5m(10本)
 - ・ 荷締めバンド(必要分)
 - ・ 耳栓
- 無くても大丈夫ですが
あると便利です◎

価格

商品No.200	275,000 円(税込)
商品のみ	
商品No.202	110,000 円(税込)
設置サポート	

※交通費は別途お見積の上ご請求させていただきます

▶ オンライン注文はこちら

ohtawanashop.com

太田製作所

直営オンラインショップ限定 会員登録で

%還元!!

太田製作所 直営

検索



ネット式囲い罾の

○ メリット

くくり罾、箱罾より警戒心が薄い
単管パイプの複数箇所設置でネットを使い回せる
扉がないので時間差での大量捕獲が可能

× デメリット

設置場所が限定される
初めの設置が面倒
銃が必須（槍だとかなり大変）

もっと知りたい!!

囲い罾の疑問お答えします

Q & A

- Q** どんな構造ですか？
- A** 入る時は簡単に入れるけど出る時はネットを踏んで出られないようになっています。魚やカニをつかまえるような構造です。突進の衝撃を和らげるネット式となっております。
- Q** ネットの素材は？破れませんか？破れたらどうすればいいですか？
- A** ネットは強力な防獣ネットですが長時間放置すると破れます。破けたら同じ素材の紐で結ぶか、結束バンドで補修してください。
- Q** どの様なところに設置した方がいいですか？広さはどのくらい必要？
- A** 中心から半径5mに段差、石等がない平らで硬い場所で周囲に車を乗り入れできる広さがある所が良いです。早く見つける必要があるので見回りがしやすい場所が◎（餌まきや止め刺し後の回収もしやすい）
- Q** 設置の仕方を教えて欲しい。設置して欲しい。
- A** 詳細な設置方法を太田製作所YouTubeチャンネルで公開しております。設置サポートも行っておりますが「複数箇所設置したい、数年後移動したい」等に備え、出来ればお客様での設置を推奨しております。
- Q** 止め刺しに銃は必要ですか？銃を使ってネットに穴が開きませんか？
- A** 銃を使う必要があります。所持していない場合2名以上銃所持者を確保しておく方がいいと思います。その為、半径200m以内に民家が10件以上ある場所、公共施設の近くには設置しない事をおすすめします。また、銃を使うと穴が開きます。ネットの上から撃つとその心配はありません。
- Q** 猟の種類は何ですか？（網猟？罾猟？）
- A** 罾です！罾免許さえあれば設置・捕獲が可能です。（環境省に確認済み）



旧仕様のネット式囲い罾をご購入頂きましたお客様へ



追加エプロン（イノシシ突進部位ネット）、補修用ネットとしてご使用いただける追加ネット（1m×30m）をご用意しました。
ネット式囲い罾の外周は18mですので残りは補修、さらに巻く等ご活用ください！

※輸入品につき本体に僅かな傷、汚れなどがつく場合がございます。
※ネットは業者より直接配送致します。法人・屋号のある方は送料が無料となります。

商品No.201

エプロン（イノシシ突進部位ネット）、補修用ネット1m×30m

22,000 円(税込)

もっと詳しい説明はこちら



スマホのカメラモードでコードを読み取ってください

設置動画はこちら



スマホのカメラモードでコードを読み取ってください

設置サポートにつきまして

- ・設置まで2ヶ月ほどお待ち頂く場合がございます
- ・設置当日は2名以上のご協力をお願いいたします。
- ・設置日までに場所の選定と餌付けをお願いいたします。
- ・設置に必要な工具は弊社でご用意いたします。

25,000円以上で送料無料

表示価格は全て税込みです。

詳しい商品説明はHPをご覧ください

太田製作所 罾

検索

猪・鹿・猿
に対応

太田式組み立て箱罾

軽い!安い!丈夫!溶接不要!メッキ加工済み!

商品No.210



完成写真
約90x90x200cm
60kg



組立前写真

※全国発送可。通常「西濃運輸営業所止め」

価格 **1基 55,000円**

内容品一覧

- ・ワイヤーメッシュ 4.5枚
 - 1m×2m 4枚
 - 1m×1m 1枚
 - (太さφ6mm/網目10cm×10cm)
- ・扉シャッター部 1個
- ・扉(鉄板)厚さ2.3mm 1枚
- ・くるりんぱトリガー 2本

- ・ストッパー用バネ 2本
- ・ストッパー 2本
- ・結束線 1束
- ・ワイヤークリップ 12個
- ・ワイヤーメッシュ専用曲棒(工具) 1本
- ・説明書

お客様ご用意分

- ・インパクトレンチ
- ・ハンマー
- ・ハッカー(結束線用)



※組み立てに ついての注意

- ・箱罾作りの説明書、組み立て動画をよく見て製作してください。
- ・箱罾は組み立て(折り曲げ)後は分解できません。
- ・熊のいる地域では天面を切り、逃し口を作ってください。
- ・ウリ坊、小動物対策をされる場合はBBQ網を取り付ける等の加工をしてください。

※配送に ついての注意

- ・西濃運輸の営業所止め製品のため、ご注文時にお近くの営業所をお伝えください。事業所の場合は直送可能です。購入確定後に発送日をご連絡いたします。
- ・西濃運輸の営業所へ到着連絡後、必ず1週間以内の引取りをお願い致します。
- ・複数購入される場合はまとめて配送いたしますのでかなりの重量になります。
- ・代引き、後払い不可商品となります。(西濃運輸が非対応のため)

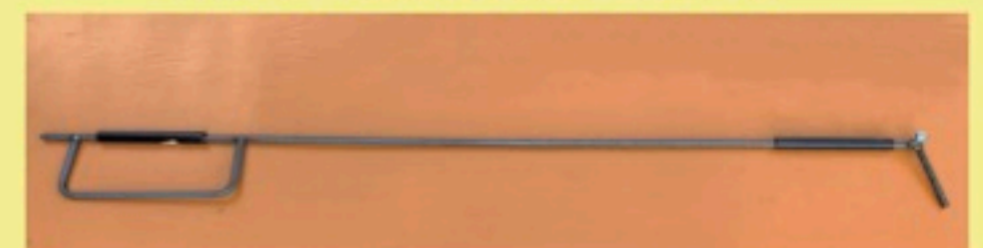
直接お引き取りの方限定 **2,000円引き** or **くるりんぱトリガー1本** プレゼント!!

組み立て箱罾送料

都道府県	
九州	3,000円
中国/四国	4,000円
関西/近畿/中部/関東	6,000円
東北	7,000円
沖縄/離島/北海道	別途お見積り
配送時サイズ 1m×2m×10cm (60kg) /1セット	

既存の箱罾にも簡単取り付け
くるりんぱトリガー
自然の木などを使って設置します

トリガー
別売り
もあります



●2本セット **12,000円** ●お得な5本セット **22,000円**
長さ:140cm 径:13mm 材質:金属製

▶ オンライン注文はこちら

ohtawanashop.com

太田製作所

直営オンラインショップ限定 会員登録で

3%還元!!

太田製作所 直営

検索



箱罨は亜鉛メッキ加工を施しています

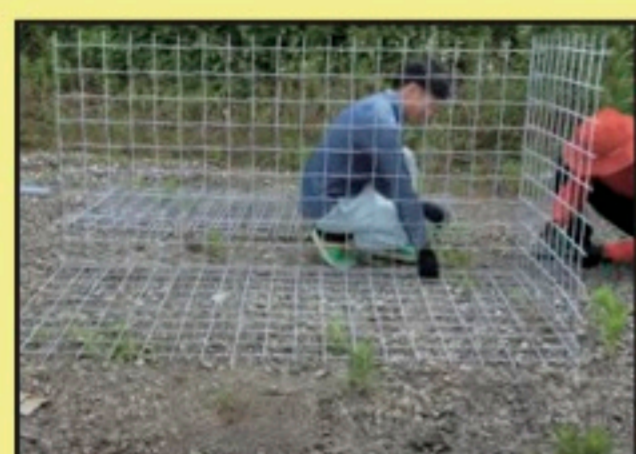
鉄の表面に亜鉛メッキ処理をするとサビにくく、強い鉄が保たれます。太田製作所の箱罨はメッキ加工済みなので大型のイノシシにも長期間耐えられる丈夫な罨となっています。

また、サビにくいので扉の滑りのなめらかさが持続します。従来の箱罨の更新を考えると亜鉛メッキ加工済みの箱罨の方が長期間使用することができ経済的です。デメリットとしては亜鉛メッキ後の溶接不可があります。



▲サビ止め塗装されていても長期間使用すると箱罨下部が湿気で腐食します。

2人で20分で完成!!箱罨の組み立て方



①ワイヤーメッシュを結束線で結び組み立てる



②専用曲げ棒で飛び出たワイヤーを曲げる



③90度回転させて曲げていく



④扉シャッターを取り付ける



⑤くるりんぱトリガーを取り付ける



⑥扉をつけて完成!!

組み立てに不安がある方
ひとまず
動画を見てみてください

詳しい組み立て方
はこちら



スマホのカメラモードで
コードを読み取ってください

くるりんぱトリガー
取り付け動画はこちら



スマホのカメラモードで
コードを読み取ってください

組み立て不要! 完成品箱罨

こちら

商品No.213 LLサイズ 約90×90×200 (cm)
No.212 Lサイズ 約80×80×200 (cm)

トリガー付き

いずれのサイズも1基 **70,000円**

商品No.214 LLサイズ+Lサイズ
マトリョーシカセット

トリガー付き

2基セット価格 **130,000円**

※大変申し訳ございません。完成品箱罨は直接お引き取りのみのご対応となります。

25,000円以上で送料無料 表示価格は全て税込みです。

詳しい商品説明はHPをご覧ください

太田製作所

罨

検索

猟師が
作ったから
扱いやすい

電気の力で瞬時に止め刺し!!有害駆除活動の頼れる道具!

太田式電気止め刺し機

ECサイトで高レビュー!行政納入多数!多くの方に選ばれています!

1本槍

箱罠・くくり罠どちらにも対応!

※くくりは鼻止め必須



商品No.101
電気止め刺し機 1本槍セット

31,000円

2本槍

アースが取れない状況がある場合はこちら!

※くくりは鼻止め必須



商品No.102
電気止め刺し機 2本槍セット

33,000円



アースクリップ付き



アースクリップ付き



【電気止め刺し機 共通仕様】

※網目の小さい小動物箱罠には棒が通らない場合があります。

<セット内容>

- ①止め刺し棒 (2本槍は2本) ②手元スイッチ ③アース (1本槍のみ) ④インバーター ④-2インバーター側ソケット
- ⑤バッテリー ⑤-2バッテリー側ソケット ⑥バッテリー充電用コンセント ⑦ゴム手袋 ⑧取扱説明書

●止め刺し棒

長さ:約1m 棒部材質:塩ビ製
棒先端塩ビキャップ径 2.4cm
槍先材質:ステンレス製
手元スイッチ付き

●インバーター

大きさ:10×15.1×5.6cm 重さ:540g
AC100Vコンセント×2 USBポート×1
最大瞬間出力:150W (ソケット使用時)
ケース:アルミ製

●ポータブルバッテリー (充電用コンセント付き)

大きさ:13.5×8.0×1.5cm (スマホ程のサイズ)
重さ:225g 容量:12000mAh, 12v
フル充電1回で約20回の止め刺し使用が可能

※インバーター・ポータブルバッテリーの形容(見た目、カラーなど)が変更になることがあります。

弊社のジャンプ板と押しバネ使用で使いやすい

鼻くくりキット(保定具)



(セット内容)

- ・鼻くくり用台座 1個 ・旧ジャンプ踏み板 2枚 ・L型アングル 2個
- ・ビス 12本 ・押しバネ完成品 1個 ・説明書 1部

(お客様ご用意分)

- ・長さ:約1m~1.7mの棒(軽トラに乗る長さ) 1本

商品No.94

11,000円

鼻くくりキットが **実質6000円!!** 電気止め刺し機鼻くくりセット



商品No.103

1本槍セット+鼻くくりキット

37,000円

商品No.104

2本槍セット+鼻くくりキット

39,000円

捕獲後に安全に止め刺し作業を行うためにも鼻くくりをすることをおすすめいたします。

▶ オンライン注文はこちら

ohtawanashop.com

大田製作所

直営オンラインショップ限定 会員登録で

3%還元!!

太田製作所 直営

検索



自分も使うから 使いやすさを追求！ 太田式電気止め刺し機の5つの特徴



コンパクトで山への
持ち運びがラク



瞬時に動きを止めるので
動物を苦しめない



銃声のような
騒音がない



電気を使うので
血が流れない



程よい長さとしなりで折れにくく
扱いやすい



わかりやすい
使い方動画は
こちらから！



電機止め刺し機の使い方らくらく**7**ステップ



① 安全のための準備
ゴム手袋・ゴム長靴着用



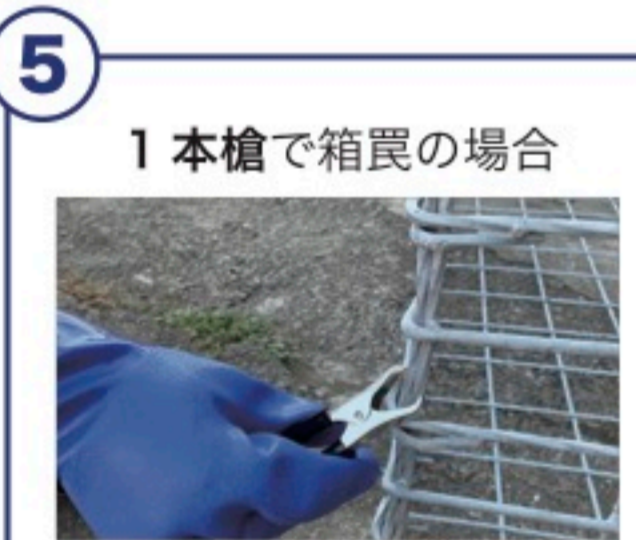
② バッテリーとインバーターをつなぐ



③ インバーターと電気止め刺し機をつなぐ



④ インバーターの電源を入れる



⑤ 1本槍で箱罠の場合

メッシュの錆や塗装を一部削り、アースを付ける



⑤ 1本槍でくくりの場合

鼻止め等の保定用ワイヤーにアースを付ける



⑤ 2本槍で箱罠の場合

槍先をメッシュに接面させる。又は付属クリップを装着しアースをとる



⑤ 2本槍でくくりの場合

獲物を保定後、2本の槍先を獲物に突き刺す(手順⑦)



⑥ 電気止め刺し機手元スイッチを入れる



⑦ 槍先をしっかり刺しこむ(触れるだけでは流れない)

だれでも鼻くくりキット
実践編動画はこちら



スマホのカメラモードで
コードを読み取ってください

「1本槍×くくり罠」
止め刺し動画はこちら



スマホのカメラモードで
コードを読み取ってください

25,000円以上で送料無料

表示価格は全て税込みです。

詳しい商品説明はHPをご覧ください

太田製作所 罠

検索

とにかく獲れる! アライグマ専用捕獲機 アラホール

アライグマは、ほぼ全国に生息しています。人目にはつかない地域でも対策が必要な場合が多いです。

他社より
圧倒的に
バネが強い!



設置10個
3ヶ月で
50頭捕獲

なにしろ
売れてます



設置時の状態

お声を元にリニューアルしました。
1、バネ強化 しました! (抜け逃げ対策)
2、メッキ加工 しました! (錆び対策)

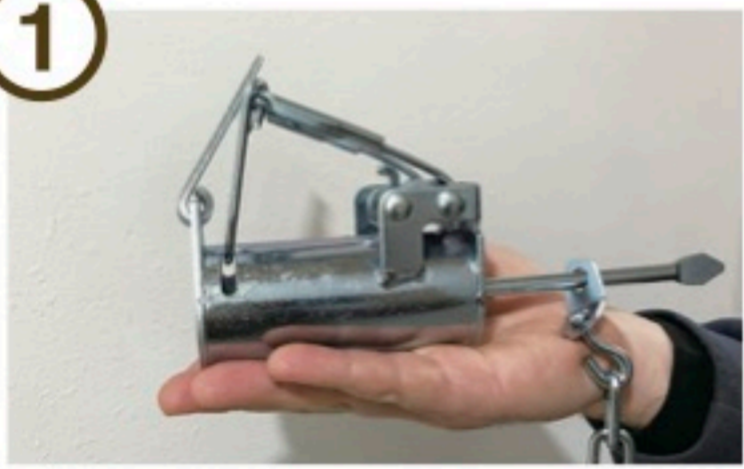
仕様・価格	
商品No.110 4個セット	15,000円
商品No.111 8個セット	23,000円
商品No.112 12個セット	30,000円

大きさ:200×65×45mm(チェーン別)
重さ:約510g 材質:鉄製/塗装あり

※2023年9月出荷分より
シャックルを付属いたしません
※製品ごとにメッキのバラつきや輸送、
検品時の傷が見られる場合があります。
※まれに筒の奥に結露によるサビが出て
いる場合がございます。

手先が器用なアライグマの特性を活かして効率捕獲!

①



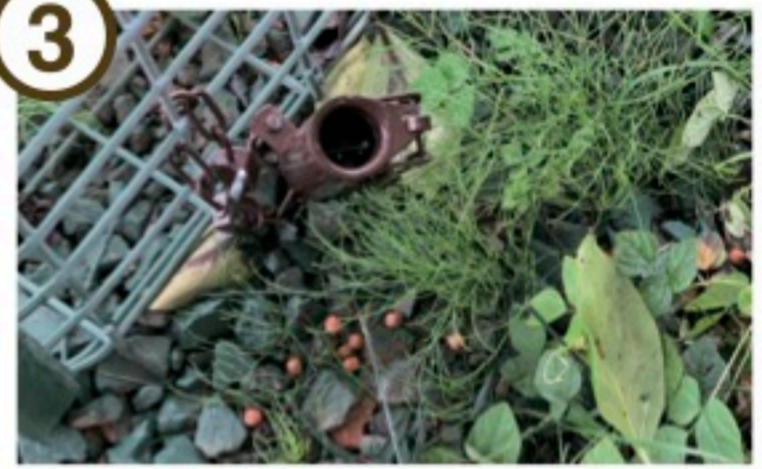
手のひらサイズで
コンパクト!

②



アライグマの特性にあわせた設計で
高い捕獲率!

③

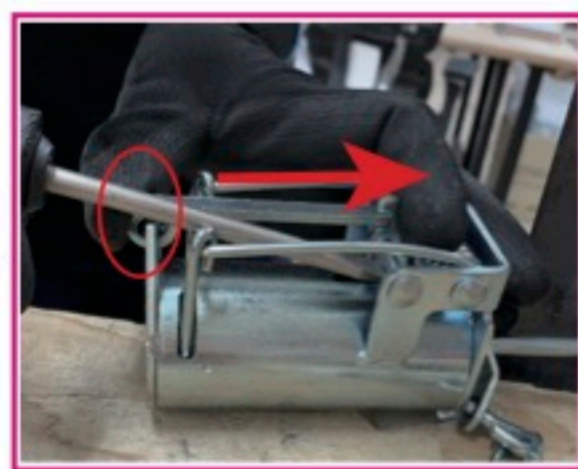


固定して餌を入れるだけ
簡単設置!

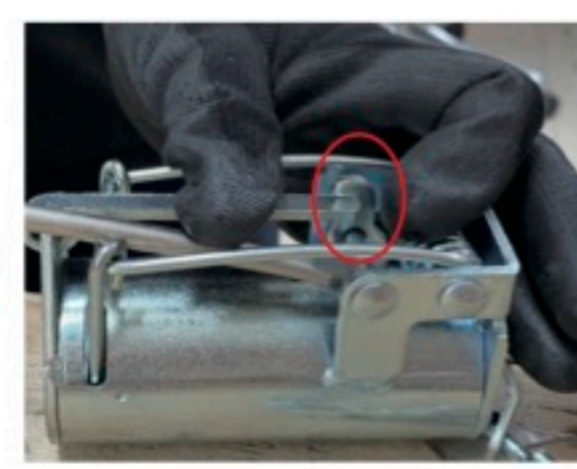
セット方法・使い方



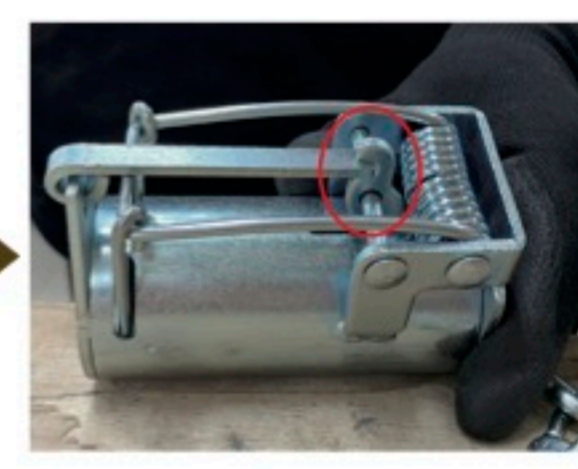
① マイナスドライバーを○部分に差し込み下に押し下げる。



② 押し下げながら、フックを矢印の方に押し、深く差し込む。



③ トリガーの先端にフックを引っ掛ける。



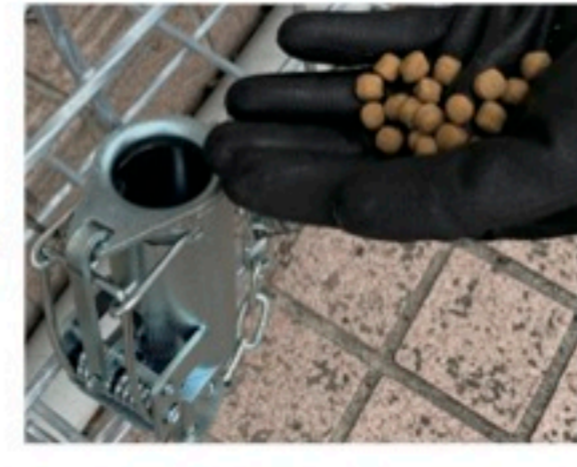
④ トリガーがセットされた状態。



⑤ ステンレス線を使い、本体を固定します。



⑥ (箱罠に取り付ける場合) 安全フック等を使って掛けます。



⑦ 少量のドッグフードを筒の中に入れます。



⑧ 誘引用に本体付近にも餌を撒いておきます。



雨対策カップ

▶ オンライン注文はこちら

ohtawanashop.com

太田製作所 直営



9 太田製作所

直営オンラインショップ限定 会員登録で 3%還元!!

検索

これ重要

絶対に捕まえる！ アラホール使いこなし術

かなり優秀なアラホールですが
ポイントを押さえているのといないのとでは大違い！
特にはじめての方はよく読んでご使用ください！

設置場所

大型箱罟

大型箱罟に設置すると箱罟の扉を落とすアライグマを捕獲でき、電気止め刺しも使い易くおすすめ。

木・竹

- ・木に設置する場合は太く頑丈な木を選ぶ。木の枝などが引っかかりとなり腕をちぎって逃げることもあるので引っかかりそうなものは先に切っておく。
- ・太い竹の木は滑りやすく逃げ難いためおすすめ。

<農作物被害での駆除の場合>

田畑内に罟を設置することで、有害獣をおびき寄せしてしまうため山側(寝ぐら側)に設置する。収穫時期以外でも農地には設置しない。
山中の寝ぐら付近や農地への移動経路(使っていそうな獣道)に設置して捕獲するのが望ましい。

※アンカーを埋めて設置する場合は1m以上埋め込むようにする。

エサ

ドッグフード・キャットフードどちらでもOK(小粒推奨)においが強いものの方がおびき寄せられる。
腐ったエサはアライグマも避けるのでこまめに交換する。
使い捨てカップを被せても◎
エサの量は多すぎないように、トリガーに手が引っかかる程度が目安。罟周りのエサ撒きを忘れない。

エサは無くなっているが捕まらない場合、犯人はタヌキやカラスなどアライグマではないことも。
筒が倒されている時はタヌキの可能性が高い。カメラを設置して犯人を特定するのもひとつ。

捕獲時期

農作物の収穫期は罟の餌には引き寄せられないため、なるべく餌が少ない収穫期前に多く捕獲する。

経験上3~5・10~11月が捕まる。

見回りとメンテナンス

- ・なるべく毎朝の見回りをする。
捕獲後時間が経過すると腕をちぎって逃げることも、
- ・エサが固まるとトリガーが鈍くなるため定期的に中の洗浄・バネ部分の油差しを行う。実感としてオイル臭は気にしなくてOK。
- ・捕獲後は罟の固定が緩むことが多い。
罟ごと持ち逃げ防止のため固定を見直す。

複数設置

一箇所に複数並べて設置することで両手捕獲の例が多数！

猫対策

エサをペットフードではなく果物、お菓子(キャラメルコーン・マシュマロ)、パンなどに変えてみる。

アラホールの中にピーナツバターなど甘いものを塗ってみる。

アラホールは必ずマイナスドライバーを使ってセットして下さい。その際、マイナスドライバーを差し込む位置を誤るとフックを支えるバーが曲がり「弾きやすくなる、破損しセット不可となる」恐れがあります。

誤った方法で試し掛けをしてかかりが悪くなった場合の返品・交換はお受けいたしておりませんのでご注意ください。



正しい位置

フックバー下にドライバーの先端をセット



誤った位置

フックバー上にドライバーをセット



バーが破損し
セッティング不可となったアラホール(右)

25,000円以上で送料無料

表示価格は全て税込みです。

詳しい商品説明はHPをご覧ください

太田製作所 罟

検索



くくり罠だけで年間100頭の捕獲実績 結果にコミットする絶対捕獲ガイド



2021年発行号より掲載している新人ハンター向けくくり罠「絶対捕獲する」対策ガイドの第三弾！
成長を続ける太田製作所所属ハンターの実績報告を今年もご一読ください！

くくり罠猟を始めて1年間の捕獲実績 →

イノシシ	77頭
アライグマ	10頭
アナグマ	16頭
その他	16頭
合計	119頭

くくり罠猟を始めて丸1年が経過し1年間の捕獲実績が上の通りです。くくり罠だけで119頭捕獲することができました。
この数以外にイノシシと思われる個体に10回以上逃げられていたため今後の工夫でもう少し獲れるかなといった印象でした。
2年目はくくり罠の数を減らし箱罠を使い始めてみました。箱罠+くくり罠でどのような相乗効果が出るのか…
現場の生の声をお届けしたいと思います！

くくり罠の魅力！

前回の記事からくくり罠の魅力について書いておりましたが今回初めての方へ向けてもう一度お伝えします。
「くくり罠はやっぱり最強！」

魅力1 安い

これから罠を始め箱罠を買おうと思うと数万円かかります。数个買うとすぐに数十万円かかってしまいますが
くくり罠は箱罠1個の値段で数个購入できます！箱罠と比べるとかなり手が出しやすい価格です。
もし罠を続けなかったとしても金銭的リスクは少なく初心者が手を出しやすいです！

魅力2 持ち運びが楽

くくり罠は片手で持ち運べて管理も非常に楽です。自宅に保管する場合でも同じことがいえます。
箱罠を購入して自宅に置いておくとなるとそれなりスペースが必要になりますがくくり罠はその心配がありません。
山に行く時も車にサクッと乗せられてすぐにGOできます！

魅力3 捕まる！

箱罠で捕れないイノシシもくくり罠では捕まえられます！
非常に警戒心の強いイノシシは箱罠と存在を学習しなかなか箱罠の中まで入ってくれません。そんな時はくくり罠！
箱罠のエサだけを食べてきたイノシシを狙って捕獲する方法もあります。
この他に箱罠が置けない場所や確実にここの道を通ってる！と思える場所にくくり罠を仕掛けるとよく捕まります！
三拍子揃ったくくり罠！まずは試してみませんか？

くくり罠で逃げられないために

くくり罠での逃走は何回もありました。イノシシだけでも10頭以上かと思えます。逃げられた要因は様々ですが
これだけは守っておくとかなり逃げられることが少なくなると思えます。

・シャックルはキツく締めて！

シャックルが緩んで数回逃げられました。イノシシや鹿のように大型の動物になるととてつもなく暴れ回り
シャックルの締まりが緩いと簡単に外れてしまいます。これがきっかけでシャックルは必ずペンチで締めています。
それからシャックルが緩んで逃げられた事はありません！

▶ オンライン注文はこちら

ohtawanashop.com

太田製作所 直営



・くくり木は腕以上の太さがあるものを！

くくり木が折れて逃げられた事もありました。なんならくくり木が折れた状態のイノシシを鼻くくり（鼻を保定すること）した事もあります。どうしてもここに仕掛けたい！だけど少し細めの木しかない！しょうがない！これで数本折られてきました。この経験を元に分かったことが腕以上の太さがないとダメだということ。目安を腕以上の太さのくくり木に変えてから木を折られた事はありません。

・絡み木を活用して！

くくり木が細いやつしかないんだよ！女竹（細い竹）のところばかり荒らされるんだよ！分かります。細い木しかない所に仕掛けたいその気持ち。くくり木を折られても捕獲できた事例をご紹介します。それが絡み木を活用する事です。女竹の場所と言えば根っこ数本の竹にわざと絡ませてから仕掛けて80kgサイズが捕獲できた事もあります。根っこから抜けた木であってもその木が周りの木に絡まって動かないなど、近くに複数本の絡まりやすそうな木がある所では仕掛けてみる余地があります！が、このやり方は逃げられる可能性も高く危険も伴いますので基本は腕以上の太さのものを選んで仕掛けてください。

・消耗品は定期的に交換を！

捕獲後ワイヤーやねじりバネ、くくり金具などは大きくダメージ受けておりダメージを覆った所は頻繁に交換しています。しかし、より戻しやシャックルなどは見た目に問題がなさそうなため再利用していました。しかし、数回使用したより戻しを使った罠を設置したところより戻しが半分に別れて逃げられました。見た目では判りづらいダメージを受けていたのです。より戻し、シャックルなどは定期的に交換または捕まったら毎回交換することをオススメします！

箱罠とくくり罠を使ってみて

<良かった点> 捕獲数 UP！

箱罠とくくり罠を使つての捕獲はかなり捕獲数が増えます！くくり罠の見回りルートに箱罠を置いておけば一緒に見回りと管理ができますし箱罠はなんといっても多頭捕獲ができます。

イノシシの個体数が多いような所では箱罠を使つて個体が少なく確実に捕まえたいような所ではくくり罠を使うといった適材適所の使い方ができました。

<悪かった点> 罠がバレる！！

箱罠には必ずエサを撒きます。くくり罠ではエサを撒きません。一時期、くくり罠で全く捕獲できない時期がありました。これまでのように仕掛けても罠を掘り出される日々。その原因が箱罠のエサ撒きでした。

箱罠のエサ撒きの日にくくり罠を仕掛けたり、エサと一緒にくくり罠を運んでいたり、エサを撒いて洗車もせずにくくり罠を運んでいたりとくくり罠にエサの匂いがついてしまうような事ばかりをしていました。また、罠だけでなく靴の裏にもエサがついたままくくり罠の仕掛けの見回りをしていました。

箱罠へのエサ撒きとくくり罠の仕掛ける日は別の日に行くことをオススメします。

箱罠にはくくり罠と違った魅力がある！

箱罠には箱罠多頭捕獲ができたり、罠が壊れにくかったり、止め刺しから回収までがスムーズに行えたりとくくり罠にはない魅力がたくさんありました。そして、1度設置したら基本的にその場所から大きく動かすことが少ないので管理も楽です。価格がくくり罠に比べて高価ですがメリットを考えると箱罠もかなり魅力的です。

箱罠いいな～

くくり罠で同じエリアでばかり捕獲しているとだんだんとスレる事が多くなってきました。そこで新エリアへ行き誘引要因で箱罠を置くと箱罠で捕まっちゃう。しかも複数頭、連続で。これはくくり罠よりいいぞ!と思ってしまうますが継続的に仕掛けていると箱罠も捕れなくなりました。くくり罠も箱罠も用途に合わせてうまく組み合わせて使うことが大事なのかな～と思っていた今日この頃であります。少しでも皆様のお役に立つ情報があれば幸いです！
熟読ありがとうございました!!















25,000円以上で送料無料 表示価格は全て税込みです。

詳しい商品説明はHPをご覧ください

太田製作所 罠

検索

くくり罿セット一覧 ※全セット台座なしもお選びいただけます。価格はp35をご確認下さい。

バネ種類 セット種類	ねじりバネ	押しバネ(標準)	押しバネ(パワーショート)
W ジャンプくくり罿セット	19cm  ①19cmジャンプ台座付き ねじりバネ	 ②19cmジャンプ台座付き 標準押しバネ	 ③19cmジャンプ台座付き パワーショート押しバネ
	 ⑦⑧ワイヤー径調整用金具 ワイヤー径を15・12cm対応に調整 用する金具です		
	④⑩19cmジャンプドロップ兼用台座 		
ドロップくくり罿セット	12cm ドロップくくり罿は ねじりバネ非対応です	 ⑫12cmドロップ台座付き 標準押しバネ	 ⑬12cmドロップ台座付き パワーショート押しバネ
		④⑪12cmドロップ用台座 	
3代目くくり罿セット	21cm  ⑦3代目台座付き ねじりバネ	 ⑧3代目台座付き 標準押しバネ	 ⑨3代目台座付き パワーショート押しバネ
		④⑫3代目踏み板専用台座 	

▶ オンライン注文はこちら

ohtawanashop.com

太田製作所 直営

直営オンラインショップ限定 会員登録で

3%還元!!

検索



くくり罠の組合せ方

① 踏み板を選ぶ

自治体の規制に沿ったワイヤー径サイズを選択して下さい

- ・ジャンプ踏み板
(φ19cm・φ19cmにワイヤー径調整用金具・φ12cm)
- ・3代目踏み板(φ21cmのみ)
- ・ドロップ踏み板(φ19cm・φ12cm)

② 台座を選ぶ

台座は捕獲率アップのためのオプションパーツです。
ドロップ踏み板以外は無くても作動いたします。

- ・φ19cmジャンプ・ドロップ兼用台座
- ・3代目専用台座
- ・12cmドロップ専用台座

※φ12cmジャンプ踏み板の適合台座はございません。

③ バネを選ぶ(完成品)

お好みのバネタイプをお選びください。

- ・L型ねじりバネ完成品
- ・押しバネ完成品(標準・パワーショート)

※ドロップ踏み板は押しバネのみ対応

くくり罠完成

下記を行って安全第一で設置をお願いします。

初めて罠をかける方は

- ①カタログ・取り扱い説明書を何度も見る。
- ②近所の猟師の方に教えてもらう。
(地域のルールなど指導してもらう)
- ③まずは畑など平地で何度か練習する。

27%
off

SALE! 絶対お得なオススメ商品

φ12cmジャンプ踏み板

クマ生息エリアも調整金具なしで設置OK



ABS樹脂製
板両側面にバネ内臓
外枠 22×11cm、厚み 1.5cm×2本
内板 19.3×7cm、厚み 6mm
(突起部分除く)

※対応台座はございません。

φ19cmドロップ踏み板

シンプル構造で壊れにくい。有名猟師も使用!



ABS樹脂製
板とガイド羽一体型
外枠 19×21.5cm、厚み 2.5cm
(突起部分除く)
台座 19×24cm、高さ5.8cm
組立て式

セール価格

No.22

φ12cmジャンプ踏み板(台座なし)

12枚 通常19,000円 → **13,870円**

24枚 通常36,000円 → **26,280円**

No.47

φ12cmジャンプ踏み板専用内板

10枚 通常 4,170円 → **3,150円**

24枚 通常10,000円 → **7,500円**

No.33

φ19cmドロップ踏み板(台座付き) ※ドロップ踏み板専用台座

12枚 通常22,000円 → **16,000円**

24枚 通常42,000円 → **30,600円**

No.24

φ19cmドロップ踏み板(台座なし)

12枚 通常19,000円 → **13,870円**

24枚 通常36,000円 → **26,280円**

25,000円以上で送料無料 表示価格は全て税込みです。

詳しい商品説明はHPをご覧ください

太田製作所 罠 検索

圧倒的
人気

ダブル W ジャンプくくり罠

くくり罠の新たなトレンドとなっている 跳ね上げ式くくり罠!!
捕獲報告のお声が多数! 多くのリピーター様にご愛用いただいております。

高い位置を
くくってくれる
から安心!

高く跳ね上がる!!

捕獲率が
上がった!

迷ったら
このセット

これで初めて
捕獲ができた!

板枠にバネ内蔵!!

台座付きで捕獲率更にアップ!!

年間100頭捕まえる猟師が使っている!くくり罠4つの特徴



踏み板バネ×バネのWの力で
高く跳ね上がる!



ABS製の踏み板を採用しているので
錆びない!



浅掘りでらくらく
スピード設置!



脚側は頑丈でしなる
国産ワイヤー使用!



バネ側仕様は以下の三種類

捕獲率を重視なら
ねじりバネタイプ



商品No. 1

安全性を重視なら
押しバネタイプ(標準・パワーショット)



商品No. 2



商品No. 3

くくり罠台座付きセット共通価格

3セット/
21,000円

5セット/
33,000円

10セット/
63,000円

台座付きが標準セットとなります。台座なしも選択可。詳しくは価格一覧表を御覧ください。

ジャンプ踏み板は2サイズ

φ12cm



φ19cm

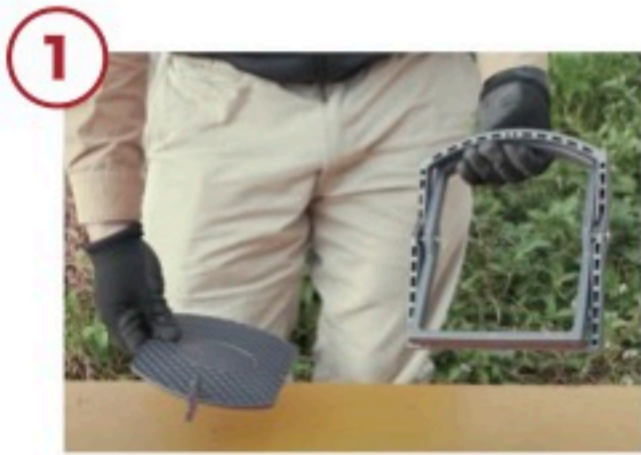


太田製作所特製

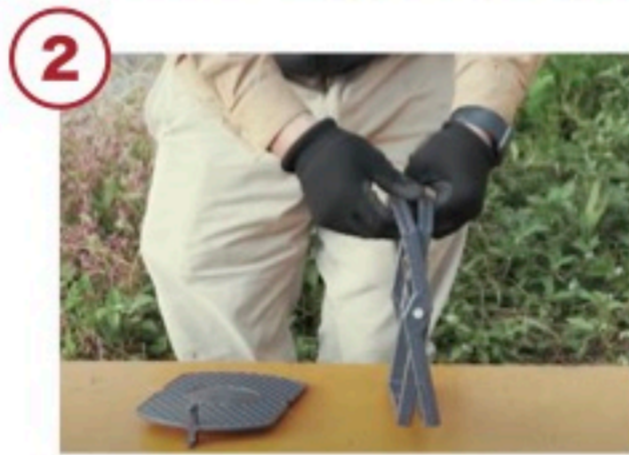
φ19cmサイズは大幅リニューアル後より大好評頂いております!

- 1、外枠・内板ともに樹脂増量し、頑丈になりました!!
- 2、空はじき対策に、ワイヤーずれ防止突起をつけました!!
- 3、爪楊枝サイズの荷重調整棒用の差し込み穴を作りました!!
- 4、内板に紛失防止用穴を作りました!!
- 5、φ12・15cmワイヤー径対応の調整用金具を作りました!!

ジャンプ踏み板使い方



外枠と内板



外枠を押し広げて開く
(誤作動防止の為枠を結束バンドで固定する)



内板の爪で外枠を挟み込み固定する



セットした状態



板の作動の様子

セット作動の様子



ワイヤーがここまで跳ね上がります

25,000円以上で送料無料

表示価格は全て税込みです。

詳しい商品説明はHPをご覧ください

太田製作所 罠

検索

ジャンプ踏み板は繰り返し使えますが、作動の衝撃で破損・紛失する場合がございます。

ジャンプ踏み板（外枠+内板） ABS樹脂製

※交換用 専用内板 ABS樹脂製

φ19cm



商品No. 20
外枠 21.5×19cm
厚み1.5cm×2本
枠にバネ内蔵
内板 19.5×14.5cm (爪部除く)
厚み6mm

熊生息規制エリア使用可

φ19cm (15・12cm 対応仕様)



商品No. 22
外枠 21×11cm
厚み1.5cm×2本
枠にバネ内蔵
内板 19.3×7cm (爪部除く)
厚み6mm

商品NO.20にワイヤー調整金具をつけることで15・12cm対応仕様にできます。(下記詳細)

φ19cm 用



商品No. 46
No.20
内板参照

φ12cm 用



商品No. 47
No.22
内板参照

踏み板 価格	(5セット)	(10セット)	(20セット)
台座有り (φ19cm)	15,000円	22,000円	42,000円
台座無し	13,000円	19,000円	36,000円
セール中 (φ12cm) 台座無し	—	(12セット) 13,870円	(24セット) 26,280円

内板 価格		
	5枚	10枚
φ19cm	3,000円	5,000円
セール中 φ12cm	10枚 3,150円	24枚 7,500円

ワイヤー径調整金具 φ19cm 用

商品No.71・72



踏み板 1枚分

- ・ミニステー (L型) 4個・ボルト 4本
- ・ワッシャー 8個・ナット 4個
- ・スプリングワッシャー 4個

ワイヤー径調整金具 価格	
No.71 5セット	No.72 10セット
1,300円	2,500円

ワイヤー径調整金具
取り付け動画はこちら



スマホのカメラモードで
コードを読み取ってください

ワイヤー径調整金具取り付け方



このL型の部分にワイヤーを
かけてセットします。

ボルト → ワッシャー → ミニステー → 板枠の穴 → スプリングワッシャー → ワッシャー → ナット



4隅にφ12cm用(内側)とφ15cm用(外側)の穴があります。各地域の規制に合わせて金具を上順でセットし工具で固定します。

やや自由度があるくらいに固定しておくとワイヤーがかけやすいです。

ポイント!

▶ オンライン注文はこちら

ohtawanashop.com

太田製作所

直営オンラインショップ限定 会員登録で

%還元!!

太田製作所 直営

検索



台座 ABS樹脂製

φ19cm 用



捕獲率アップの為のオプションパーツ。
ジャンプ踏み板は台座なしでも
使用可能です。

※φ12cmジャンプ踏み板
対応の台座はございません。

商品No. 40

組み立て式
高さ 5.8cm

台座に通常のφ19cmジャンプ踏み板をのせた状態

総高 9cm



※ワイヤー径調整金具を取り付けた
φ19cmジャンプ踏み板をのせた場合
総高10.5cmとなります。

台座価格	
5枚	10枚
2,500円	5,000円

ジャンプ踏み板専用金具 φ19・φ12cm 共通

写真は
1セット



商品No. 70

価格 10セット(踏み板10枚分) / **1,000円**
(右用バネ10本/左用バネ10本 /ピン20本)



要CHECK

使用頻度によりますが
半年に一回程度の交換
をおすすめします。

ジャンプ板専用バネ
バネ交換方法はこちら



スマホのカメラモードで
コードを読み取ってください

ジャンプ踏み板専用金具交換金具



バネは右巻きと左巻きがあり
左右違うので注意!



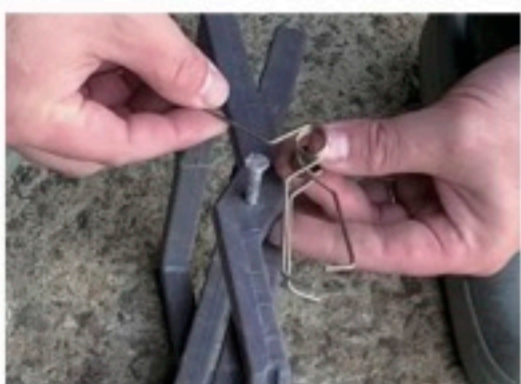
左右バネの向きを確認して
から取り付ける



ピン先端潰れてる部分を
ペンチで更に潰して抜く



ピンは再利用可能であれば
そのまま残しバネだけ取り除く



新しいバネの向きを確認して
装着する



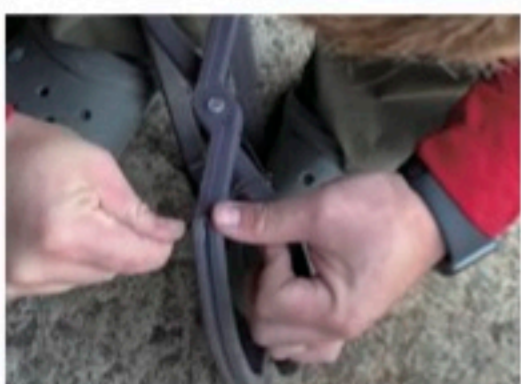
片側は先端に簡単にはまる



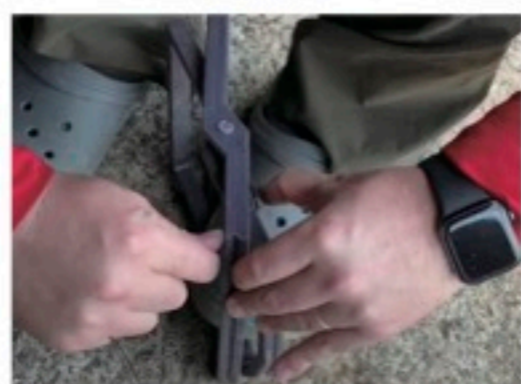
もう一方は紐や細い針金で
輪を作って引っ掛ける



バネの「くの字」のあたりに輪
を掛けながら引っ張る



少し固いところは、板枠を持ち
上げる様にして引っ張る



裏側穴にバネの先端を収め、
紐もしくは針金を外す



ピンを叩いて押し込む



枠内側からピン先端を潰して
抜けのない様に固定する

25,000円以上で送料無料 表示価格は全て税込みです。

詳しい商品説明はHPをご覧ください

太田製作所 罾

検索

踏み込み式 ドロップくくり罠 (φ12cmのみ)

有名猟師も使用している通称「弁当箱」と呼ばれるタイプのくくり罠

※熊生息規制エリア使用可



ABS樹脂製

ドロップくくり罠 3つの特徴!

①

内板とガイド羽一体型で
どこを踏んでも
ムラなく
作動!

②

ABS製で
錆びない!

③

シンプル構造で
壊れにくい!

バネ側仕様は押しバネ<標準・パワーショート>に対応

標準押しバネセット

φ12cm 商品No. 12



パワーショート押しバネセット

φ12cm 商品No. 13



くくり罠台座付きセット共通価格

3セット/
21,000円

5セット/
33,000円

10セット/
63,000円

ドロップ踏み板 (踏み板 + 台座セット)

φ12cm



商品No. 34

踏み板: 右記φ14cm踏み板参照
台座: 右記φ14cm台座参照

踏み板

φ12cm



商品No. 25

11.5×14cm
(突起部分を除く)
厚み2cm
板とガイド羽一体型
楕円形

台座

φ12cm



商品No. 42

直径14cm、高さ3.5cm



踏み板についているネジ(2箇所)の高さを
ドライバーで調整すると荷重調整をすることが
できます。

φ19cmドロップ踏み板

在庫終了まで**セール価格**で販売中!!

詳しくはP14をご覧ください

太田製作所

▶ オンライン注文はこちら

ohtawanashop.com

太田製作所 直営

直営オンラインショップ限定 会員登録で

3%還元!!

検索



ハイブリッド型 3代目くくり罟 (φ21cmのみ)

ジャンプ式と踏み込み式を組み合わせたハイブリッド型のくくり罟!

3代目くくり罟使い方のポイント!



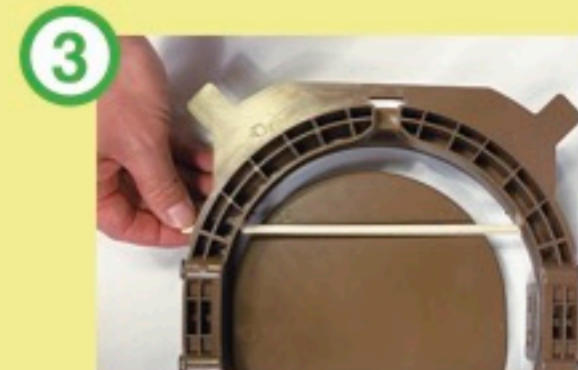
ABS樹脂製



① 落ち葉などを使い内板と枠の間の隙間を埋める!



② とても大きいので、規制解除されてる方、エリアでのみ利用下さい!



③ 内板裏側に荷重調整棒を挟む溝あり。狙う獲物に合わせて強度を調整しましょう!

捕獲率を重視ならねじりバネタイプ

安全性を重視なら押しバネタイプ

商品No. 7



商品No. 8 標準



商品No. 9 パワーショート



くくり罟台座付きセット共通価格

3セット/
21,000円

5セット/
33,000円

10セット/
63,000円

踏み板+台座

φ21cm、総高 8.5cm



商品No. 32

外枠+内板+台座
仕様 右記参照

踏み板

φ21cm

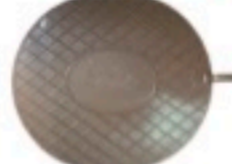


商品No. 23

外枠 21.5×23cm、
枠両側面にバネ内蔵
内板 右記参照

専用内板

φ 21cm 用



商品No. 48

16.5×18.5cm (爪突起部分を除く)
厚み4mm

台座

φ 21cm 用



商品No. 41

19×24cm
高さ4.7cm, 半円×2枚 (組立式)

3代目・ドロップ踏み板共通価格

	5セット	10セット	20セット
台座有り	15,000円	22,000円	42,000円
台座なし	13,000円	19,000円	36,000円

25,000円以上で送料無料

表示価格は全て税込みです。

詳しい商品説明はHPをご覧ください

太田製作所 罟

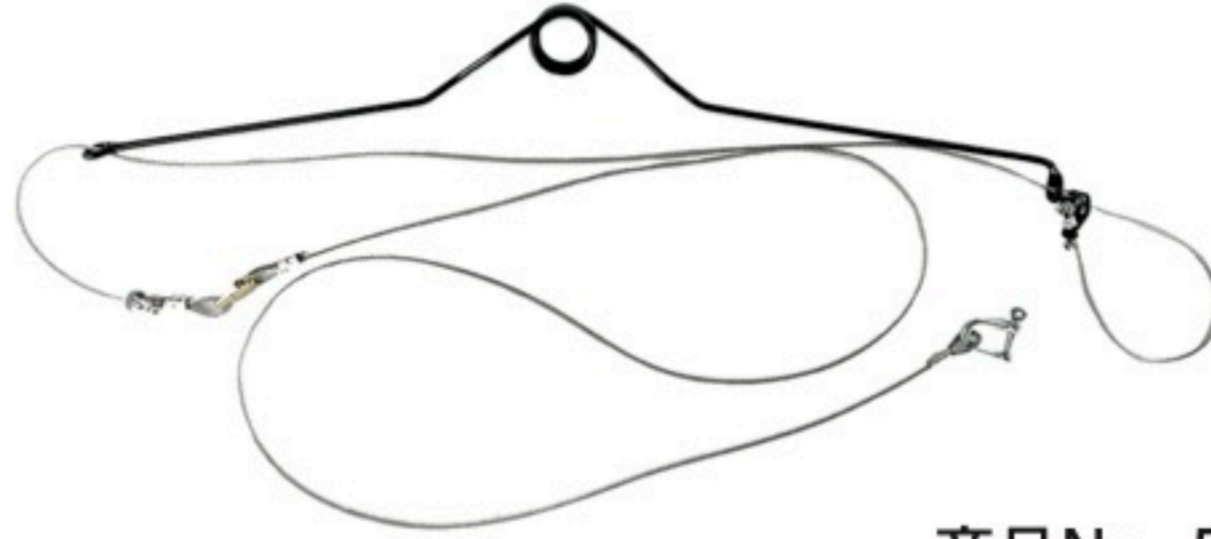
検索

くり買用パーツねじりバネ

初心者の方や自作が面倒な方はこちらの完成品のご利用を**オススメ**します!

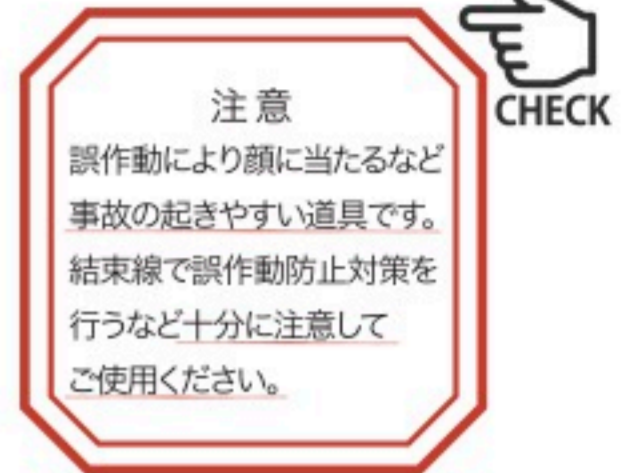
捕獲率重視の方はパワーのあるねじりバネ!頑丈だから再利用可能!

L型ねじりバネ完成品



商品No. 50

1セット **4,400円**



ワイヤー : (よりもどしから木側)長さ 約2.3m、径 4mm、6×19(本束)、PP芯入り
(よりもどしから脚側)長さ 約1.25m、径 4mm、7×24(本束)、PP芯入り、日本製
材質 鉄製メッキ加工

ねじりバネ : 片側先端L型、伸展時 約74cm、折り曲げ時 約42cm、太さ φ6mm、材質 鉄製/塗装あり
※塗装ハゲや長さが多少違うものがありますが、ご了承ください。
※衝撃の強さによっては変形・破損する場合がございます。

その他パーツ: 締め付け防止金具・くり金具・ワッシャー・ストッパー・よりもどし・シャックル装着あり

交換・自作用ねじりバネ

*ワイヤーが外れないよう先端部溶接加工しています。「不揃い」や「塗装剥がれ」がある場合がございます。

ストレートねじりバネ



商品No. 56

*設置の状態

伸長時 約78cm、折り曲げ時 約44cm
太さ:6mm
材質:金属製/塗装あり、安全フック付属

L型ねじりバネ



平らに設置しやすい



商品No. 57

*設置の状態

伸長時 約74cm、折り曲げ時 約42cm
太さ:6mm
材質:金属製/塗装あり、安全フック付属

2タイプ共通価格 どちらも10本セット **18,000円**

▶ オンライン注文はこちら

ohtawanashop.com

太田製作所 直営

21 太田製作所

直営オンラインショップ限定 会員登録で

3%還元!!

検索



ねじりバネセット方法

1



L型の先端が上側になるようにセットする

2



動かないようにピンを刺して固定する

3



板を押さえつけ、ワイヤーを引きながらバネを折り曲げる

4



台の板を足裏や膝でしっかり押さえバネを折り曲げる

顔は真上に置かない!

5



肘は曲げず、しっかり押さえた状態で安全フックをかける

6



念の為、結束線で二重に誤作動防止策をする

ねじりバネ設置が楽になる設置台



簡単に自作できますのでお試しください!!

ねじりバネ
設置動画はこちら



スマホのカメラモードで
コードを読み取ってください

25,000円以上で送料無料 表示価格は全て税込みです。

詳しい商品説明はHPをご覧ください

太田製作所

巽

検索

くくり罟用パーツ 押しバネ

初心者の方や自作が面倒な方はこちらの完成品のご利用をオススメします!

安全性重視の方は扱いやすい 押しバネ を!

押しバネ完成品(標準)

パワーショート押しバネ完成品



商品No. 60



商品No. 61

特徴	φ12~19cm踏み板に適合	φ12~19cm踏み板に適合
ワイヤー	鉄製メッキ加工、PP芯入	
(木側) 日本製 (脚側)	約2m、径 4mm、6×19(本束) 約2.3m、径 4mm、7×24(本束)	約2m、径 4mm、6×19(本束) 約2m、径 4mm、7×24(本束)
スプリングばね ステンレス製	線径 1.8mm 自由長110cm、全圧縮長33cm、外径 14mm	線径 1.5mm 自由長100cm、全圧縮長14cm、外径 18mm
塩ビパイプ	約33cm、外径 20mm、内径 16mm	約17cm、外径 25mm、内径 21mm
その他パーツ	締め付け防止金具・くくり金具・ワッシャー・ストッパー・よりもどし・シャックル(パワーショートのみインナーパイプ・楕円リング)	
価格	どちらも1セット 4,400円	

交換・自作用スプリングバネ(押しバネ)

スプリングバネS1

当社押しバネ標準タイプに使用



商品No. 66

自由長110cm、全圧縮長33cm
外径:15mm 線径1.8mm
材質:ステンレス製

価格 10本セット **11,000円**

日本製 スプリングバネS2

当社パワーショート押しバネに使用



商品No. 67

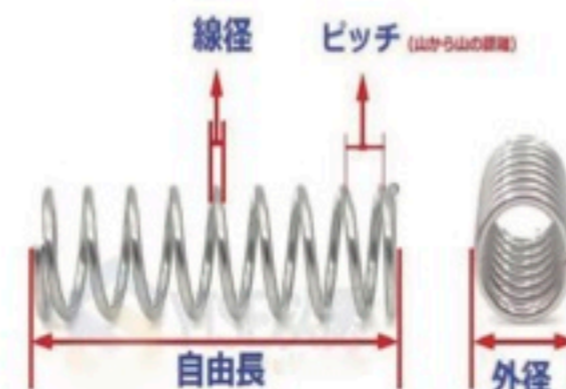
自由長100cm、全圧縮長14cm
外径:18mm 線径1.5mm
材質:ステンレス製

価格 10本セット **11,000円**

適したバネの選び方



□で囲んだワイヤー円周
(自由長-全圧縮長)の長さが
ワイヤー円周よりも長いものを選ぶ。
全圧縮長(約)=自由長/ピッチ×線径



注意

捕獲時にスプリングバネが
破損しやすい為
捕獲毎に交換が必要になる
場合が多いです。



▶ オンライン注文はこちら

ohtawanashop.com

太田製作所 直営



押しバネセット方法

1



締め付け防止金具の位置を調整する

2



誤作動防止のために結束線で板枠を固定しておく

3



板枠にワイヤーをかける

4



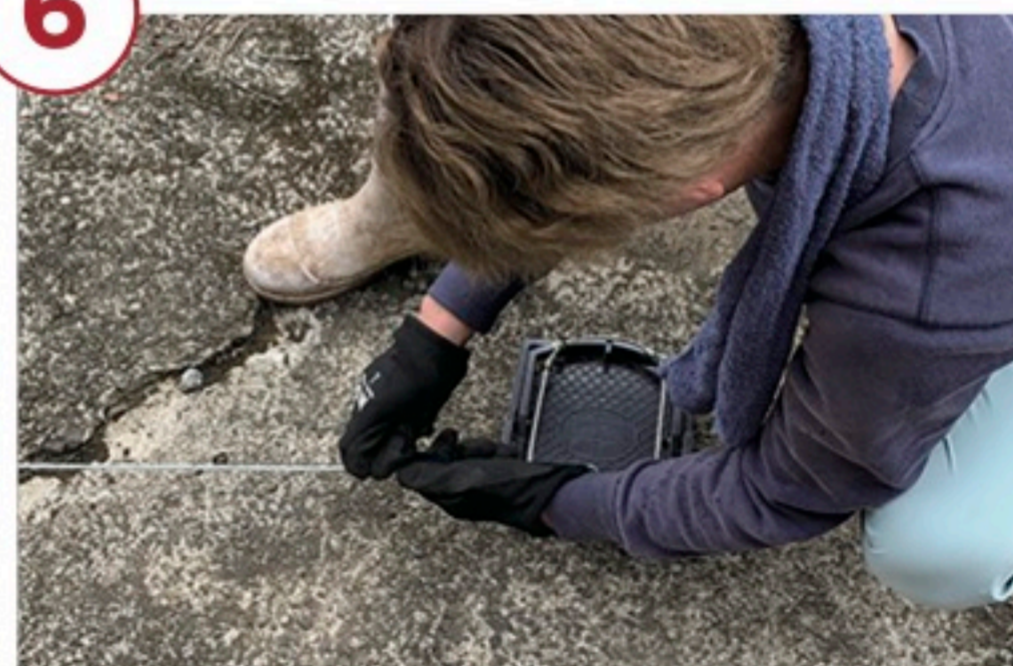
頑丈な木にワイヤーをかけシャックルを固定（プライヤー使って！）

5



ストッパーからパイプ側をもって体重を背中側にかける思いっきり引っ張る

6



スプリングバネをパイプに押し込めてストッパーで固定する

新型パワーショート押しバネ用インナーパイプ



商品No. 90

価格 5本セット **2,200円**

新型パワーショート押しバネのスプリングバネを押し込める際のガイドとなるインナーパイプです。

押しバネ
設置動画はこちら



スマホのカメラモードでコードを読み取ってください

25,000円以上で送料無料

表示価格は全て税込みです。

詳しい商品説明はHPをご覧ください

太田製作所 買

検索

各種交換パーツ・関連用具



ジャンプ踏み板用金具
/10セット(板10枚分)
1,000円

半年ほどで交換を
お勧めします
(右巻き10本/左巻き10本
/ピン20本)



ワイヤー径調整用金具
/5セット(板5枚分)
1,300円
/10セット(板10枚分)
2,500円

ワイヤー径を規定の大きさに
変更するため
(ミネスターボルト/ナット/ワッシャー)



ストッパー/20個
4mm **2,000円**
5mm **2,200円**

セット時バネを固定する為



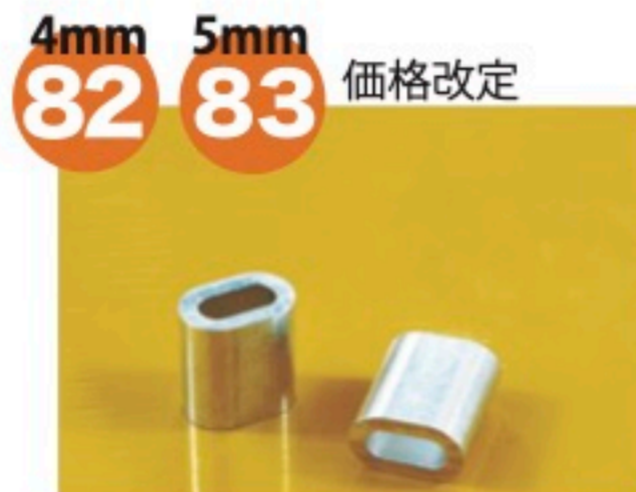
ロングストッパー/20個
4mm **2,800円**

セット時バネを固定する為
シングルスリーブを入れなく
ても回すことができる



Wスリーブハーフ/50個
4mm **1,000円**

ワイヤーに加締めて使う
2本通し/1回加締め用



Wスリーブ/100個
4mm **2,200円**
5mm **3,300円**

ワイヤーに加締めて使う
2本通し/2回加締め用



Sスリーブ /50個
4mm **1,000円**

ワイヤーに加締めて使う
1本通し/1回加締め用



シャックル8mm/20個
1,200円

木に罿を固定する為に使う
※獲物が暴れる振動でネジが
緩む可能性があります。
プライヤーで締め、鉄線など
で固定し罿ごと持ち逃げ対策
をしてください。



インナーパイプ/5本
2,200円

パワーショット押しバネ専用
バネを押し込める際のガイド



ヒップパット
/1本 **1,500円**
/5本 **7,000円**

全長約25cm、持ち手約13cm
獲物を引っ張るのに便利!!



※番号は商品No.です

- 商品毎に記載している数が最小ロットです。1個単位の対応はできかねます。ご了承ください。
- 脚側ワイヤー・くくり金具については捕獲毎に交換をお勧めします。
よりもどしは約1トンの荷重に耐えますが、捕獲獣の大きさや回数に応じて荷重を超えて弾ける恐れがある為
捕獲毎の交換をお勧めします。

▶ オンライン注文はこちら

ohtawanashop.com

太田製作所 直営

25 太田製作所

直営オンラインショップ限定 会員登録で

3%還元!!

検索



25,000円以上で送料無料です。

部品はくり罠セットや踏み板と合わせての購入をおすすめします。



77
よりもどし/20個
4・5mm共通
2,400円

外径:12mm、穴径:7mm
真鍮製
ワイヤーのキンク防止



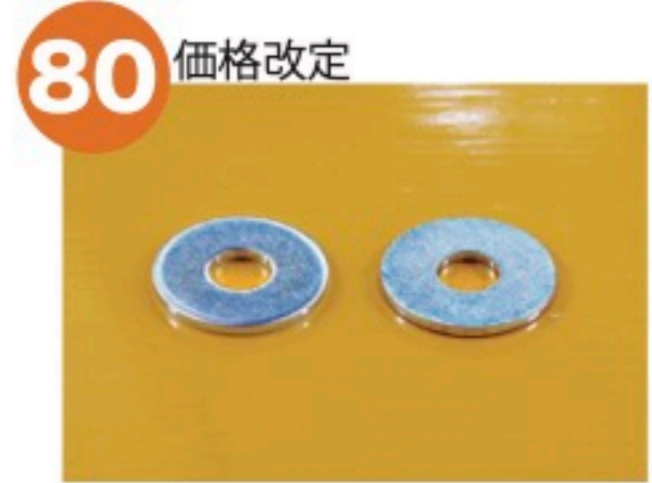
78
くり金具/10個
4・5mm共通
2,000円

厚み3mm
脚を括った際変形し
足抜け防止の役目



79
ステンレスくり金具/10個
4・5mm共通
3,000円

厚み3mm
足抜け防止の役目
錆びにくく耐久性あり



80 価格改定
ワッシャー/20個
4・5mm共通
200円

ストッパーのねじりバネ
輪部へのくい込み防止や
滑り動作補助の役目



85 価格改定
100m **8,000円**
低コストで頑丈なタイプ
当店では木側に使用。
PP芯入り。

※くり罠にご使用のワイヤーは必ず狩猟用品店で販売されている
専用ワイヤーをお使い下さい。ホームセンター等で販売されている
ワイヤーは強度が低く簡単に切断してしまいます。



100m 50m
86 87
ワイヤー(4mm/7×24本束)
100m **13,000円**
50m **7,000円**
しなやかタイプ。PP芯入り。
当店では脚側に使用。**日本製**



88
締め付け防止金具/20個
4mm **1,800円**

捕獲した獲物を傷つけない為。法定猟具必須。



89 ねじりバネ用
安全フック/20個
1,400円

ねじりバネ誤作動防止の
為の固定用

100

アームスエージャー ベンチタイプ /台 HSC-600BB 22,000円(税込)



台付ワイヤーロープ製作の専用工具です。
ワイヤーロープの切断・圧着(スエージ)ができる、1台2役。
ベース台により、数多くの製作が容易です。

予備寸法	全長	1丁重量
600mm	454mm	5.2kg
使用できるロープ径	1.5/2.0/2.5/2.8/3.0/3.5/4.0/5.0mm	

中古品の買取いたします

太田製作所では様々な理由で猟をやめる方から、これから猟を始める方に安価で
猟具を提供できるようまずはスエージャーの買取から始めます。

買取条件 ・卓上タイプ・ひどい汚れサビがない・4mm、5mmスリーブが規定の大きさにカシめられる・根本のブッシュにガタつきがない

買取手順 ①まずは太田製作所に連絡(メールやLINEで写真を送って頂けるとスムーズです)
②太田製作所に着払いで発送③到着後、検品して買取価格を提示④了承いただけたら入金、納得頂けない場合は返品

買取価格 アーム産業 アームスエージャーHSC-600BB ~8000円、トラスコ TBC600 ~5000円、その他(ノーブランド) ~3000円

25,000円以上で送料無料 表示価格は全て税込みです。

詳しい商品説明はHPをご覧ください

太田製作所 罠 検索

一番お得に買える！太田製作所直営オンライン

いのしかポイント会員登録方法



Google、Yahooなどで「太田製作所 直営」を検索



上の方に検索結果が表示されるので「太田製作所直営オンラインショップ」を押す



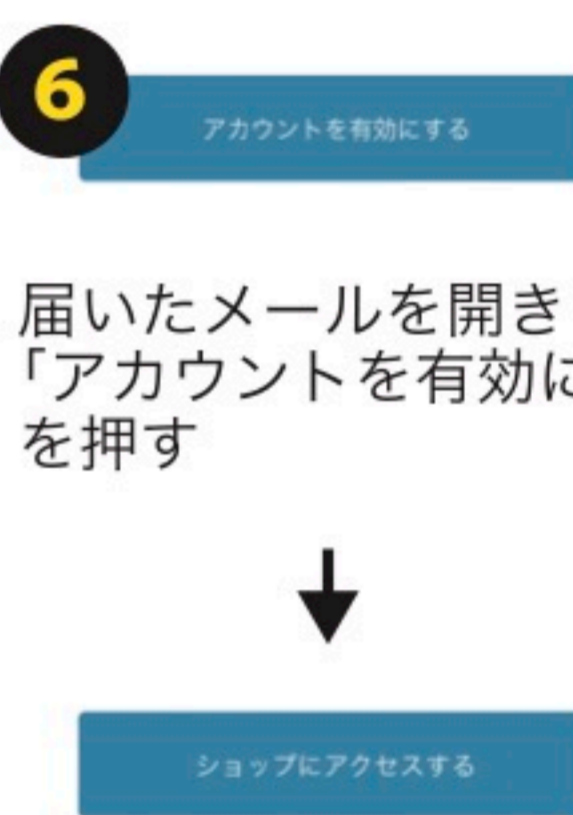
下部の「会員登録は お済みですか?」もしくは「クーポン」を押す



会員登録を押す



必要事項を入力し「作成する」を押すとメールが送信される



「ショップにアクセスする」を押すと自動でオンラインショップへ移動する

オンラインショップでのお買い物方法



「太田製作所直営オンラインショップ」の最初のページの右上の☰を押す。



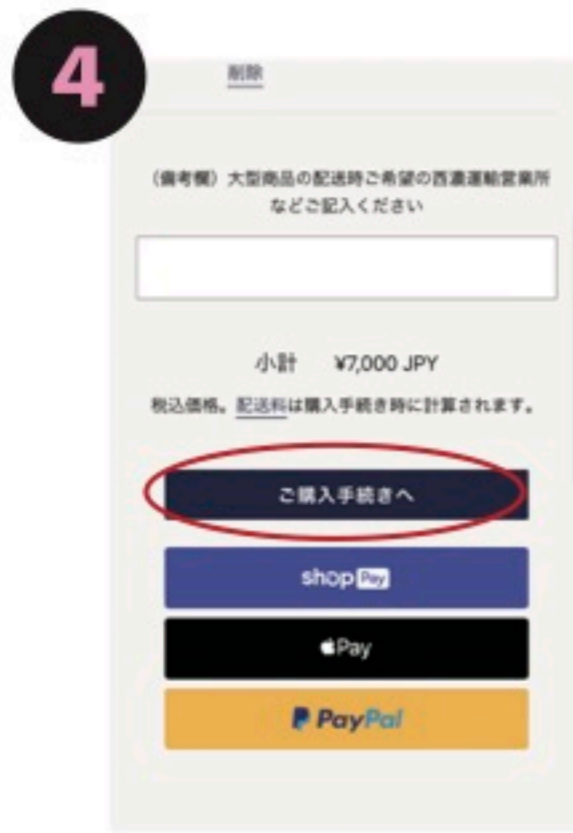
商品の種類が表示される。他に①の最初のページを下の方へ進み「すべてを見る」「対象動物から選ぶ」などからも商品を探ることができる。



必要な商品を選び「カートに追加する」を押す。何点かある場合は商品ごとに「カートに追加する」を繰り返す。

ショップの いのしかポイント活用法！

1ポイント=1円分で使えるポイントを購入代金100円毎に3ポイント進呈♪
直営オンラインショップでしかお取り扱いのない商品もございます！ぜひご利用ください！



商品を選び終わったら
「ご購入手続きへ」
を押す。



「ログイン」を押す。
(すでにログインされてる
場合は省略)



住所が自動で入力され
るので間違いがあれば
訂正する。



連絡先、配送先に間違いが
なければ「お支払いへ進む」
を押す。



ご希望のお支払い方法を
選択し「ご注文完了」を
押す。



この画面になればページを
閉じてOK。
注文完了メールが
届く。

貯まったポイントは一旦クーポンに交換後次回のお買い物より使えます
ポイント割引でのくわしい購入方法は次ページへ！

※ポイントご利用により代金合計が25,000円以下になった場合は送料が発生いたします。ご注意ください。

会員登録から
オンラインショップでの買い物、
ポイントを使っての割引購入の仕方まで
いのしかポイント活用法を詳しい動画で
ご案内しております。



スマホのカメラモードで
コードを読み取ってください

例えば
33,000円のご購入で
990ポイント貯まる！



いのしかポイント活用法！

いのしかポイントを使ったお買い物方法



「おめでとうございます！」
を押す



コードを GET を押す



確認を押す



「チェックアウトに適用する」
を押す



必要な商品をカートに入れる



「ご購入手続きへ」を押し
決済画面へ移動する



クーポンコード入力を押すと
自動で割引金額が表示される。



詳細を確認し、合計金額、
配送先等に間違いなければ



支払い方法を選択し
「ご注文完了」を押して
割引での購入が完了！！

※ポイントご利用により代金合計が25,000円以下になった場合は送料が発生いたします。ご注意ください。

太田製作所 価格一覧表 25,000 円以上は送料無料・全て税込表示の安心価格!!

種類	商品 No.	商品名	数量 / ロット	金額 (円・税込)	種類	商品 No.	商品名	数量 / ロット	金額 (円・税込)
くくり罿セット	1 5 13	すぐ使えるセット 全ての「くくり罿 台座付きセット」 <small>※ワイヤー径調整用金具付きの場合も、価格・お届けセット数変更ありません。</small>	1 セット	オンラインショップ 限定販売	その他 くくり罿用パーツ	74	ストッパー 4mm	20 個	2,000
			3 セット	21,000		75	ストッパー 5mm		2,200
			5 セット	33,000		76	ロングストッパー 4mm		2,800
			10 セット	63,000		77	よりもどし	20 個	2,400
	1 5 13	すぐ使えるセット 全ての「くくり罿 台座なしセット」 <small>※ワイヤー径調整用金具付きの場合も、価格・お届けセット数変更ありません。</small>	1 セット			78	くくり金具 (鉄)	10 個	2,000
			3 セット	20,000		79	くくり金具 (ステンレス)		3,300
			5 セット	31,500		80	ワッシャー	20 個	200
			10 セット	61,000		81	W スリーブハーフ 4mm	50 個	1,000
踏み板	30 5 34	全ての踏み板 (台座付き)	5 枚	15,000	82	W スリーブ 4mm	100 個	2,200	
			10 枚	22,000	83	W スリーブ 5mm		3,300	
			20 枚	42,000	93	S スリーブ 4mm	50 個	1,000	
	33	セール価格 φ19cmドロップ踏み板 (台座付き)	12 枚	16,000	84	シャックル 8mm	20 個	1,200	
			24 枚	30,600	85	4mm ワイヤー 6×19 本束 (木側推奨)	100 m	8,000	
	20 5 25	全ての踏み板 (台座なし)	5 枚	13,000	86	4mm ワイヤー 7×24 本束 (脚側推奨)	100 m	13,000	
			10 枚	19,000	87	7×24 本束 (脚側推奨)	50 m	7,000	
			20 枚	36,000	88	締め付け防止金具 4mm	20 個	1,800	
	24 22	セール価格 φ19cmドロップ踏み板 (台座なし) φ12cmジャンプ踏み板 (台座なし)	12 枚	13,870	89	(ねじりバネ用)安全フック	20 個	1,400	
			24 枚	26,280	90	(押しバネ用)インナーパイプ	5 本	2,200	
	40 5 42	全ての「台座」	5 台	2,500	91	ヒツパット	1 本 5 本	1,500 7,000	
			10 台	5,000	92	鼻くくりキット	1 セット	11,000	
46 5 48	破損時の交換用 全ての「内板」	5 枚	3,000	100	アームスエージャー (据え置きタイプ)	1 台	22,000		
		10 枚	5,000	New	囲い罿のみ	1 基	275,000		
	47	セール価格 φ12cmジャンプ踏み板専用内板	10 枚		3,150	エプロン・補修用ネット 1m×30m	1 枚	20,000	
24 枚			7,500	囲い罿+設置サポート	1 セット	385,000			
70	φ12・19cm 共通 ジャンプ踏み板専用金具	10 セット (板10枚分)	1,000	箱罿	太田式組み立て箱罿	1 基	55,000		
		71	ワイヤー径調整用金具		10 セット (板10枚分)	2,500	完成品箱罿 Lサイズ	1 基	70,000
					5 セット (板5枚分)	1,300	完成品は店頭受取りのみ LLサイズ		
72	ワイヤー径調整用金具	10 セット (板10枚分)	2,500	完成品箱罿 L+LL サイズ マトリョーシカ (2基) セット	1 セット	130,000			
		5 セット (板5枚分)	1,300						
50 60 61	初心者・自作が面倒な方向け 全ての「バネ側完成品」 (組み立て済み商品)	1 セット	4,400	電気止め刺し機	1 本槍	1 本	31,000		
					2 本槍	1 本	33,000		
					1 本槍+鼻くくりキット	1 セット	37,000		
		2 本槍+鼻くくりキット	39,000						
56 57 66 67	ストレートねじりバネ L型ねじりバネ スプリングバネ S1 スプリングバネ S2	10 本	18,000	アラホール	4 個	15,000			
					8 個	23,000			
		10 本	11,000		12 個	30,000			

新番号

TEL: 080-7412-6008

FAX: 050-3145-3078



ID: @ohtawana で検索

重要

改定日：2024年4月1日

商品価格・配送料金改定のご案内

平素より弊社製品をご愛用いただきましてありがとうございます。

これまで物価高騰以前に確保していた商品在庫により従来の価格を維持しておりましたが在庫減少とともに商品価格の値上げをせざるを得ない状況となっております。

また、誠に恐縮ですが運送会社の運賃値上げに伴いまして送料無料区分の見直しもさせて頂くことになりました。

つきましては、以下の通り商品価格と配送料金価格を改定させていただきます。

対象商品

踏み板(φ12cmジャンプ、φ19cmドロップを除く)
部品(6×19ワイヤー、シャックル、Wスリーブ他)

配送料

25,000円以上お買い上げで送料無料

改定時期

2024年4月1日ご注文分より改定

太田製作所は今後もお客様にとって魅力的な商品作りを進めてまいります。
今回の改定でお客様のご負担が大きくなってしまいますことを
心よりお詫び申し上げますとともに、ご理解をいただき
今後とも変わらぬご愛顧をお願い申し上げます。



太田製作所

▶ オンライン注文はこちら

ohtawanashop.com

太田製作所 直営

太田製作所

直営オンラインショップ限定 会員登録で 3%還元!!

検索



お知らせとおねがい

・個人情報の取り扱い

個人情報は弊社サービスの提供・運営のための目的で収集するものであり、ご本人の許諾なく第三者に開示・提供いたしません。

・製品の仕様・価格

弊社製品は改良、安全対策等のために予告なく原材料・サイズを変更することがございます。また、諸般の事情により予告なく価格を変更する場合がございます。

・領収証につきまして

領収証は原則発行していないため、ご注文時に領収証発行のご依頼を頂いた場合のみ商品と同梱してお送りいたします。通常は納品書のみ商品と同梱しております。

Amazon・楽天・Yahoo! ショッピングでは購入履歴より領収書発行可能です。

代金引換：運送会社発行の受取人控えが領収証の代わりとして使用可能。

銀行振込：振込明細書が領収証の代わりとして使用可能。

※弊社発行の領収証は代金引換時の受取人控え・銀行振込時の振込明細書と併用出来ません。二重計上となりますのでご注意ください。

・各書類（見積書・納品書・請求書）につきまして

補助金申請用等で各種書類がご入用の場合はご注文時にご依頼ください。

商品発送時に同梱してお送り致します。過去分の書類発行の場合事務処理と郵送の都合上お日にちを頂きます。

・返品につきまして

大変申し訳ございませんがお客様ご都合での返品は承っておりません。

万が一商品不足・商品違い・商品不良などございましたらご使用されず至急ご連絡ください。早急に対応させていただきます。

☆ご連絡いただきお電話等で詳細を確認させていただきます。



25,000円以上で送料無料 表示価格は全て税込みです。

詳しい商品説明はHPをご覧ください

太田製作所 罫 検索

ショップ・商品概要

太田製作所HP

inoshikajp.com

太田製作所 罫 検索

※こちらからオンラインストアへも移動できます。

ホームページ



スマホのカメラモードで
コードを読み取ってください

ご注文方法

直営オンライン
ショップ

ohtawanashop.com

太田製作所 直営 検索

直営オンライン限定 会員登録で **3%還元!**

オンラインショップ



スマホのカメラモードで
コードを読み取ってください

その他オンラインショップ

YAHOO! ショッピング
JAPAN

Rakuten

amazon

悪質な詐欺サイトにご注意ください! 当店情報が無断で転用されています。

メール 新アドレスに変わりました

ohtaofg@gmail.com

※件名に「注文」とご記載ください

FAX

サガワナヤ
050-3145-3078

電話

080-7412-6008

対応時間: 平日 AM9:00~PM3:00
(夏季休業日・冬季休業日を除く)

※対応時間内でも山に居て電話に出られない場合がございます。

着信履歴より翌営業時間にて折り返しお電話をいたしますのでご了承いただけますようお願い申し上げます。
非通知設定の方は折り返すことができませんので設定をご確認ください。

店舗

佐賀県嬉野市嬉野町大字吉田丙2764番地1 (元JAさが吉田支所跡)

※不在の場合がございます。ご来店の際は事前にご連絡をお願いいたします。

営業時間: 平日 AM9:00~PM3:00
(夏季休業日・冬季休業日を除く)



ナビでお越しになる際は
「嬉野市立吉田小学校」
「吉田地区地域コミュニティセンター」などを
目指して来ていただくと分かりやすいです。
駐車場は店舗前でございます。



太田製作所

捕獲動画配信中!!

YouTube



太田製作所チャンネル

公式 LINE



公式アカウント更新中!

フェイスブック



公式ページ更新中!

インスタグラム



公式アカウント更新中!

お支払い方法

●代金引換

【代引き手数料】 3万円未満:300円 3万円以上:400円 (箱罫は代引き不可)

●銀行振込

※ご入金確認後の発送となります。振り込み手数料はお客様でご負担ください。

楽天銀行

第一営業支店 251
普通口座 口座番号 7862455
名義 ド) オオタセイサクショ

ゆうちょ銀行

【ゆうちょ銀行からの振込】
記号 17760 番号 20401531
名義 ド) オオタセイサクショ

【他の金融機関からの振込】
店名 ナナナナ ハチ 七七八 普通預金
口座番号 2040153
名義 ド) オオタセイサクショ

●クレジットカード 各種電子決済

オンラインショップ(直営・楽天市場・yahooショップ・Amazon)のみ対応しております。

●代金後払い(コンビニエンスストア)

ご注文商品の配達完了を基にヤマト運輸株式会社から購入者様へ請求書をお届けいたします。請求書の記載事項に従って発行日から14日以内にお支払い下さい。主要なコンビニエンスストアでお支払いできます。

【手数料】 400円



◆ご注意◆

代金後払いのご注文には、ヤマト運輸株式会社の提供するクロネコ代金後払いサービス規約が適用されサービスの範囲内で個人情報を提供し、立替払い契約を行います。ご利用限度額は累計残高で55,000円(税込)迄です。未成年の方は、法定代理人の同意を得てご利用ください。詳細はこちらのサイトでご確認ください。累計がなく弊社でのみご利用の限度額は54,600円です。
https://business.kuronekoyamato.co.jp/service/lineup/payment/banner/afterpayment_03.html

配送・送料

通常ご注文より1~3営業日以内に商品を発送致します。在庫状況によってはお待たせする場合がございますので余裕をもってご注文ください。土日祝日・火曜日の発送をお休みしています。

配送業者はヤマト運輸です。**ご注文合計金額 25,000 円以上の方は送料無料**でお届けいたします。

都道府県	通常商品送料	組立箱罫送料
北海道	1,500円	別途見積もり
青森県/岩手県/秋田県/宮城県/山形県/福島県	1,100円	7,000円
茨城県/栃木県/群馬県/埼玉県/千葉県/東京都/神奈川県/山梨県 新潟県/長野県/富山県/石川県/福井県/岐阜県/静岡県/愛知県/三重県 滋賀県/京都府/大阪府/兵庫県/奈良県/和歌山県 鳥取県/島根県/岡山県/広島県/山口県/徳島県/香川県/愛媛県/高知県	1,000円	関西・近畿・中部・関東地方 6,000円 中国・四国地方 4,000円
福岡県/佐賀県/長崎県/熊本県/大分県/宮崎県/鹿児島県	800円	3,000円
沖縄県/離島	1,000円	別途見積もり

【不良品や誤配送の交換対応について】

製品には細心の注意をはらって製作及び点検を行っておりますが、到着しました製品に不具合・欠陥・商品違いがございましたら、ご使用にならず、すぐにご連絡ください。交換方法のご案内を致します。

【返品・キャンセルについて】

通常発送後の商品返品・キャンセルは承っておりませんのでご了承お願いいたします。

太田製作所 FAX注文用紙

※新番号です!▶▶▶ FAX/050-3145-3078

ふりがな												
氏名	太田製作所でのご注文は初めてですか? <input type="checkbox"/> 初めて <input type="checkbox"/> 2回目以上 → 配送住所の変更がない場合は、住所記入は省略可											
住所	(〒 -)	電話番号	日中に連絡がとれる番号、着信履歴の残る携帯番号が助かります。									
		FAX										
お支払い方法	<input type="checkbox"/> 代引き 【手数料】 3万円未満:300円 3万円以上:400円											
	<input type="checkbox"/> コンビニ代金後払い 【手数料】400円 ※ご請求書(振込用紙)は後日ヤマト運輸より送付されます。 ※コンビニ代金後払い(クロネコ代金後払いサービス)は商品代金+手数料(400円)の上限が55,000円迄ご利用可能です。他ショップ様にて当該サービスをご利用中(未払い)の場合は、その残額も累計して上限55,000円となります。											
	銀行振込	※振込手数料が発生する場合はお客様でご負担ください。ご入金確認後の商品発送となります。 <input type="checkbox"/> ゆうちょ振込 <table border="0" style="width:100%;"> <tr> <td style="width:33%;">ゆうちょ銀行からの振込</td> <td style="width:33%;">他の金融機関からの振込</td> <td style="width:33%;"></td> </tr> <tr> <td>記号 17760 番号 20401531</td> <td>店名 七七八(ナナナナハチ)普通預金</td> <td>口座番号 2040153</td> </tr> <tr> <td>名義 ド)オオタセイサクショ</td> <td>名義 ド)オオタセイサクショ</td> <td></td> </tr> </table> <input type="checkbox"/> 楽天銀行振込 第一営業支店 251 普通口座 口座番号 7862455 名義 ド)オオタセイサクショ			ゆうちょ銀行からの振込	他の金融機関からの振込		記号 17760 番号 20401531	店名 七七八(ナナナナハチ)普通預金	口座番号 2040153	名義 ド)オオタセイサクショ	名義 ド)オオタセイサクショ
ゆうちょ銀行からの振込	他の金融機関からの振込											
記号 17760 番号 20401531	店名 七七八(ナナナナハチ)普通預金	口座番号 2040153										
名義 ド)オオタセイサクショ	名義 ド)オオタセイサクショ											
商品No.	注文商品名	金額	注文数	小計								
		円		円								
		円		円								
		円		円								
		円		円								
		円		円								
		円		円								
		円		円								
		円		円								
送料(商品代金15,000円未満の場合) ※大型商品で未確定の場合は記載不要です。				円								
手数料(代引き・後払い)				円								
お支払い合計金額				円								

よく読んで ご注意ください
 ご注文後、在庫・合計金額を確認後、当店(番号080-7412-6008)より通常2営業日以内にご連絡致します。
 代引き・後払いの方はご注文確認後、お振込の方はご入金確認後に商品発送させていただきます。
 ※銀行振込の方は金額変更等がある可能性もございますので必ずご連絡後にお振込をお願いいたします!

その他のご注文・ご要望
 (このような罫を販売してほしい、といったご要望もこちらにお願いいたします)

〒843-0303 佐賀県嬉野市嬉野町吉田丙2764-1
 詳しい商品説明はHPをご覧ください
 太田製作所 罫 検索
 太田製作所 YouTubeチャンネル
 チャンネル登録お願いします!
 捕獲動画 配信中!